



  
**SCANFIX**  
*simply scanning*

## ANBAUKONSOLE MIT 3D-SCANNING

Die passgenaue Anbaukonsole  
für jedes Güllefass direkt ab Werk

*einfache Kalkulation*

*passgenaue Anbaukonsole*

*geringer Montageaufwand*

*feuerverzinkte Anbauteile*

*alles aus einer Hand*

 **SWISSTEC AG**  
SPEZIALMASCHINENBAU

# SCANFIX

## ANBAUTEN MIT 3D-SCANNING

### ABLAUF / DURCHFÜHRUNG

#### 1. Datenaufnahme durch 3D-Scanning:

Der erste Schritt ist die präzise Datenerfassung mittels modernem 3D-Scanner direkt beim Kunden oder Händler. Das ermöglicht eine exakte Vermessung des bestehenden Güllefass.

#### 2. Datenverarbeitung in der Schweiz:

Nach der Erfassung werden die Daten mit einer speziellen Konstruktionssoftware in der Schweiz bearbeitet. Das garantiert, dass alle Details beachtet werden und das System passgenau entwickelt wird.

#### 3. 3D CAD-Entwicklung der Konsolen:

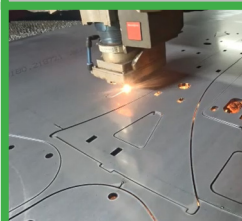
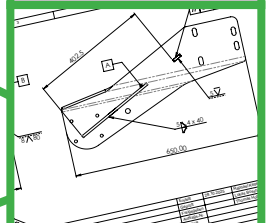
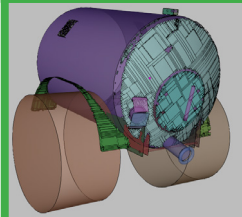
Basierend auf den gescannten Daten werden die Konsolen in einem 3D-CAD-Programm entwickelt. Dadurch kann das Design optimiert und getestet werden, bevor die Produktion beginnt.

#### 4. Herstellung der Konsolenteile inkl. Verzinkung:

Die Konsolen werden dann produziert und feuerverzinkt, was die Teile besonders robust und langlebig macht.

#### 5. Auslieferung mit Anleitung:

Schliesslich werden die Konsolen zusammen mit einer kurzen Montageanleitung und der Schleppfix-Maschine ausgeliefert, was den Installationsprozess für den Händler weiter vereinfacht.



### „PRÄZISION TRIFFT EFFIZIENZ“

Mit dem neuen, innovativen 3D-Scanning setzt die Firma Swisstec AG Massstäbe im fachgerechten Anbau des Schleppfix Gülleverteilsystems.

Alles aus einer Hand – nach dem Motto „Präzision trifft Effizienz“.



**SWISSTEC AG**  
SPEZIALMASCHINENBAU

Swisstec AG  
Spezialmaschinenbau  
Werkstrasse 4  
CH-9243 Jonschwil

+41 (0)71 923 23 72  
info@swisstecag.ch  
www.swisstecag.ch

Ihr Händler:

25-1 DE

SCANFIX